



GROUPE ROY ENERGIE
DEPUIS 2016
EXPERT PHOTOVOLTAÏQUE



GROUPE ROY ENERGIE
EXPERT PHOTOVOLTAÏQUE

1

2024-2026

RESPONSABILITÉ SOCIÉTALE DES ENTREPRISES

ÉDITO 5

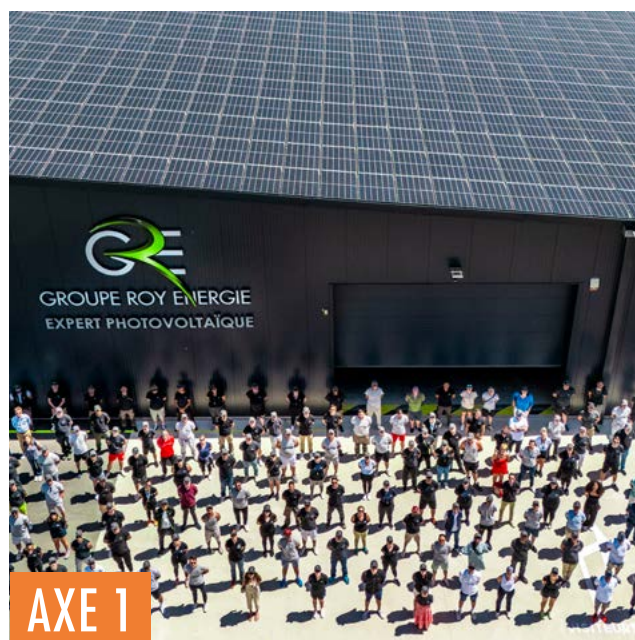
NOTRE RAISON D'ÊTRE 6

LES CHIFFRES CLÉS 7

LA RSE :
QU'EST-CE QUE C'EST ? 8

NOTRE AMBITION 2030 9

NOTRE DÉMARCHE RSE 10



L'HUMAIN 13
LE CŒUR DE NOTRE ENTREPRISE

Organisation et management	15
Égalité des chances	16
Développement des compétences	17
Engagement et sens du travail	17
Santé et sécurité	18



AXE 2

L'ENVIRONNEMENT 19
NOTRE NATURE

L'approvisionnement	21
La logistique	21
Les opérations	21
Les déplacements	24
La préservation des espaces naturels et de la biodiversité	25



AXE 3

PRIORITÉ À LA
SATISFACTION 27
DE NOS CLIENTS

Prévention des risques	29
Transparence de l'information produit	29
Esprit de service et satisfaction client	29
Relation durable avec les fournisseurs	30



AXE 4

ENGAGÉS 31
DANS LES TERRITOIRES

Contribution au développement socio-économique du territoire	33
Initiatives d'intérêt général, mécénat et sponsoring	34



CHANGEONS D'ÈRE ENSEMBLE



Romain ROY

GROUPE ROY ÉNERGIE est né d'un projet initié en 2010. Fruit de 6 années de réflexion, j'ai pris le temps de définir notre approche et nos engagements pour qu'ils répondent pleinement aux enjeux actuels. Cette période m'a permis de structurer notre démarche et d'affiner notre vision pour contribuer activement à la transition énergétique. Le constat était clair : faire face aux défis climatiques implique de réduire notre empreinte carbone, chacun à notre mesure.

Oui, mais comment agir concrètement quand on n'est pas spécialiste ? En faisant appel à des experts près de chez soi, capables de vous conseiller, de vous accompagner et surtout, en vous rendant pleinement acteur de la transition. C'est toute la philosophie et l'engagement des professionnels GROUPE ROY ÉNERGIE depuis sa création au mois d'avril 2016.

Notre expertise ? Le photovoltaïque. Les ressources du solaire ? Illimité.

Notre promesse ? Démocratiser le photovoltaïque pour permettre à tous d'agir, sans vivre moins bien, ni subir la transition comme une contrainte.

Engagé dans cette démarche militante en faveur des énergies propres et de la démocratisation de la transition, GROUPE ROY ÉNERGIE veille depuis sa création à l'expertise de ses collaborateurs, à garantir la qualité de ses produits et de ses installations, à affirmer son ancrage territorial afin d'avoir un impact environnemental, économique et social visible et bénéfique pour le plus grand nombre.

La transition est une immense fenêtre d'opportunités pour notre société et pour notre économie. GROUPE ROY ÉNERGIE en est convaincu et veut être fer-de-lance sur les enjeux sociétaux et environnementaux liés à la décarbonation. Oui, notre ennemi, c'est le carbone ! Aussi, nous faisons tout, au sein de notre entreprise, auprès de nos clients, dans nos engagements, pour agir concrètement pour la transition et la décarbonation. Ceci, depuis nos bâtiments à énergie positive jusque dans le soutien que nous apportons à des projets à impact positif.

Notre monde vit une révolution. Tous nos schémas sont à repenser. GROUPE ROY ÉNERGIE est partie prenante de cette révolution et aide ses clients et partenaires à y participer pleinement. J'ai donc souhaité formaliser nos engagements dans ce document, synthèse d'un travail mené en lien avec BPI France. Il est notre feuille de route pour la transition et la présentation de nos engagements 2024-2026 en matière de responsabilité sociétale des entreprises (RSE). Afficher une très forte ambition RSE est une promesse faite à nos clients et aux générations futures. Nos engagements sont forts, nos objectifs élevés, parce que la transition ne peut attendre et que la condition de sa réussite est que nous y participions toutes et tous.

Je souhaite que vous preniez autant de plaisir à lire cette synthèse que nous avons à faire notre métier au quotidien. GROUPE ROY ÉNERGIE est un groupe plein de jeunesse et d'énergies, où l'engagement, la performance et la fraternité sont des valeurs clés. Comme le disait si bien Corneille « La valeur n'attend point le nombre des années ». N'attendons pas pour affirmer nos valeurs.

Bonne lecture !



NOTRE RAISON D'ÊTRE

« DES ÉNERGIES POSITIVES POUR CHANGER D'ÈRE »

Entreprise familiale, en pleine croissance, GROUPE ROY ÉNERGIE, entend faire de l'énergie solaire une ressource majeure pour lutter contre le carbone, permettre aux professionnels et aux particuliers de devenir autonomes en énergie. Forte de femmes et d'hommes de valeurs et de convictions, GROUPE ROY ÉNERGIE veut se nourrir des énergies positives, humaines et solaires, pour marier l'économie et l'écologie et enfin changer d'ère.

CHIFFRES CLÉS

DE NOTRE BILAN DÉCARBON'ACTION



200

C'est le nombre de collaborateurs en CDI.

CO₂

16 000

C'est le nombre de tonnes de CO₂ évitées par GROUPE ROY ÉNERGIE et ses clients. La puissance électrique raccordée équivaut à la consommation de 10 000 foyers, soit la ville de Cognac.



+1 000

C'est le nombre de clients uniques dont 500 particuliers.



40

C'est le nombre de projets et associations soutenues par GROUPE ROY ÉNERGIE.

(RSE) LA RESPONSABILITÉ SOCIÉTALE D'ENTREPRISE *QU'EST-CE QUE C'EST ?*

Expert du photovoltaïque depuis 2016, GROUPE ROY ÉNERGIE veut inscrire son action durablement dans un cadre normatif exigeant afin de poser des engagements publics et garantir la plus grande transparence à ses clients et ses partenaires.

La démarche RSE propose une approche globale de la gestion d'entreprise allant **de la politique de ressources humaines jusqu'au traitement des déchets en interne, en passant par le suivi éthique des fournisseurs et la satisfaction clients**. Loin d'une approche « cosmétique », engager une démarche RSE implique tous les collaborateurs pour atteindre les objectifs fixés et bâtir un projet d'entreprise responsable, sur le long terme.

Dans une optique de forte croissance et de déploiement à échelle nationale puis européenne, GROUPE ROY ÉNERGIE a choisi de lancer cette démarche afin de poser le cadre d'une politique RSE durable et en fixer d'ores et déjà les objectifs et les outils.

DÉCARBON'ACTION

Mené en parallèle d'un diagnostic « Décarbon'action », ce document est la restitution d'un travail mené avec la Banque Publique d'Investissements (BPI France) afin de poser les jalons de notre démarche RSE. Ce travail nous a permis d'enclencher une démarche à forts enjeux : **enjeux interne d'adhésion des collaborateurs, enjeux d'attractivité pour attirer des talents, enjeux de cohérence avec notre promesse clients et nos engagements environnementaux, enjeux réglementaires au regard des obligations qui seront, demain, les nôtres en tant que grand groupe à rayonnement international**.

La démarche RSE que nous engageons est aussi le point de départ vers des certifications que nous voulons les plus ambitieuses et les plus engageantes en matière de développement durable.

La lutte contre la décarbonation passe par des engagements concrets, inscrits dans la durée et partagés. C'est le sens du travail que nous engageons et que nous rendons public à travers cette feuille de route de nos actions 2024 - 2026 et de notre vision d'ici à 2030.

NOTRE AMBITION 2030

Réinventer notre manière de produire de l'énergie, c'est faire le choix d'une alternative plus durable. Chez GROUPE ROY ÉNERGIE, nous sommes convaincus que la transition énergétique ne doit pas être uniquement motivée par des aspects économiques, mais par la responsabilité collective de préserver notre planète, sans compromettre le progrès et le confort. Cette conviction, c'est celle de l'ensemble des collaboratrices et collaborateurs du groupe.

Parce que nous pensons que ce défi planétaire concerne chacun d'entre nous, GROUPE ROY ÉNERGIE s'engage à **démocratiser le photovoltaïque** et à utiliser **l'inépuisable ressource solaire** pour rendre réelle une transition qui ne doit pas être punitive mais bâtitteuse.

Reposant sur une **exigence de qualité** et sur un **accompagnement sur-mesure** des projets de ses clients, GROUPE ROY ÉNERGIE connaît une forte croissance qui doit lui permettre, d'ici à 2030, d'être présent en proximité, sur l'ensemble du territoire français. **C'est cet ancrage local qui fait notre différence et notre force.**

Prônant l'exemplarité, GROUPE ROY ÉNERGIE est une entreprise à énergie positive qui ne laisse aucun détail au hasard : bâtiments intelligents, flotte verte, formation interne, engagements responsables... Chez GROUPE ROY ÉNERGIE, nous avons **la culture de l'exigence et de la performance**. C'est pourquoi, nous posons dès aujourd'hui le cadre d'une **politique RSE ambitieuse** qui doit nous permettre d'atteindre une première série d'objectifs, d'ici à 2026, avant de nous projeter vers 2030 et le déploiement du groupe à l'échelle européenne.

Nous croyons profondément au mariage de l'économie et de l'écologie.

C'est la raison pour laquelle nous poursuivons notre objectif de forte croissance : elle est la condition de nos réussites environnementales et sociétales.

Notre ambition, enfin, dépasse le cadre de nos murs. **Nous croyons en effet que l'entreprise doit avoir un rôle et une voix dans la société.** La question de la fiscalité des énergies renouvelables, celle du financement bancaire des projets verts, la formation citoyenne à la transition... autant de sujets sur lesquels GROUPE ROY ÉNERGIE entend porter son discours et ses valeurs.

Le monde qui s'ouvre est un nouveau monde. Il appartient à celles et ceux qui veulent **le préserver et le changer durablement**. C'est notre ambition, pour aujourd'hui et pour demain.

NOTRE DÉMARCHE RSE

Issue d'un travail de diagnostic effectué avec BPI France, cette synthèse est le point de départ de la démarche RSE de GROUPE ROY ÉNERGIE qui s'étoffera au fil des années. Elle nous permet de faire **un bilan des premières années du groupe, de son socle de valeurs, de ses réussites et des axes d'amélioration pour la période 2024-2026.**

NOTRE DÉMARCHE EST FONDÉE
SUR QUATRE PILIERS



SOCIAL



ENVIRONNEMENTAL



ÉCONOMIQUE



TERRITORIAL



Elle nous permet de dégager un cap et des actions concrètes détaillées dans ce document.

Ces actions se mettront en place progressivement au sein de l'entreprise. Certaines sont déjà engagées, d'autres sont en projet ou à l'étude. Chacune de ces actions a pour but d'améliorer la qualité de nos méthodes, du partage de l'information, du suivi clients, de la lisibilité de nos engagements, du bien-être au travail, de l'exemplarité de notre entreprise en matière de décarbonation.

Notre démarche RSE 2024-2026 se veut le reflet de notre état d'esprit, de ce qui nous anime au quotidien, et notre vision d'une entreprise pleinement impliquée dans le combat pour la transition énergétique.



AXE 1

L'HUMAIN

LE CŒUR DE NOTRE ENTREPRISE

VISITEURS



AXE 1

L'HUMAIN

LE CŒUR DE NOTRE ENTREPRISE

Entreprise familiale, très ancrée localement, GROUPE ROY ÉNERGIE place l'humain au cœur de son action et de son développement. Cet esprit de famille, GROUPE ROY ÉNERGIE entend le préserver dans un contexte de forte croissance où l'arrivée de nouveaux collaborateurs et collaboratrices, chaque année, est une chance et un défi. Voilà pourquoi, à travers sa démarche RSE, GROUPE ROY ÉNERGIE veut inscrire et affirmer les valeurs qui font son identité, poser une organisation qui permette le développement des compétences de chacun, et assurer l'égalité des chances entre les salariés.

Parce que la première des énergies sera toujours l'humain, l'humain est le cœur de notre entreprise !

L'ORGANISATION ET LE MANAGEMENT

Une entreprise qui grandit, c'est une entreprise qui se structure. Un beau défi collectif qui engage toutes les énergies positives et tous les métiers du groupe.

• STRUCTURER UNE ORGANISATION SOLIDE POUR SOUTENIR LES ÉQUIPES AU QUOTIDIEN

Comptant un large éventail de métiers et de compétences, GROUPE ROY ÉNERGIE se dote d'une organisation solide, efficace, qui doit être comprise et partagée par tous les salariés. Cette structuration permet de soutenir, de servir et de sécuriser les équipes dans leurs missions. Chacun a besoin de l'autre pour avancer, et d'une ligne claire pour évoluer sereinement. L'enjeu des trois prochaines années est donc **de recruter des cadres et des managers capables de porter cette structuration, d'être à l'écoute des besoins internes, d'assurer le management intermédiaire, et d'incarner les valeurs de GROUPE ROY ÉNERGIE.**



Sébastien BEGUIER,
Responsable opérationnel

**QUE DE CHANGEMENTS EN SI PEU D'ANNÉES !
MON OBJECTIF : QUE L'ENTREPRISE GARDE SES
VALEURS ET SON AMBIANCE D'ORIGINE, POUR
ACCOMPAGNER AU MIEUX CELLES ET CEUX QUI
NOUS REJOIGNENT.**



**PLAN DE RECRUTEMENT 2024
100 POSTES À POURVOIR**

• RENDRE TOUJOURS PLUS FLUIDE L'ÉCHANGE D'INFORMATIONS EN INTERNE

Une entreprise bien structurée se reconnaît à sa capacité à faire circuler l'information et à s'adresser à chacun de ses collaborateurs. **Préserver l'esprit de famille tout en s'agrandissant nécessite de bien communiquer en interne et de partager l'information de la manière la plus fluide,**

parce que l'on travaille mieux quand on se comprend bien ! Cela passe notamment par la finalisation, dès 2024, de la mise en place d'un logiciel ERP performant, très attendu des salariés. Il faudra également développer une communication interne et des outils pertinents qui permettent de s'adresser à tous les salariés, et à tous les corps de métier. Des outils comme le « Vis ma vie » ont déjà été expérimentés avec succès... Et ce n'est qu'un début !

FAIRE D'UN ÉCHEC UNE EXPÉRIENCE !

Chez GROUPE ROY ÉNERGIE, on a la culture de la performance mais aussi de l'échec, parce que s'il est partagé, un échec devient une expérience ! Plus qu'une conviction, c'est un état d'esprit que nous cherchons à vivre et transmettre dans notre quotidien et dans nos initiatives d'intérêt général, nos engagements sociaux, civiques, associatifs, sportifs et dans notre politique de mécénat.

• RÉPONDRE AUX ATTENTES SUR L'ORGANISATION DU TEMPS DE TRAVAIL

Il nous appartient d'ouvrir le dialogue sur l'organisation du temps de travail. Cette question est régulièrement soulevée par les collaborateurs et doit être approfondie pour garantir le bien-être au travail, tout en maintenant notre efficacité. **Télétravail, temps de travail, semaine de quatre jours...** Ne fermons aucune porte et ouvrons nos esprits pour trouver les solutions les plus adaptées aux attentes des équipes, comme aux besoins de l'entreprise.

ÉGALITÉ DES CHANCES

Plus que l'expérience, c'est l'envie de bien faire et le savoir-être qui font la différence dans le processus de recrutement au sein de GROUPE ROY ÉNERGIE. La première condition pour nous rejoindre ? L'engagement !

• PROMOUVOIR LA DIVERSITÉ ET PRIVILÉGIER LE SAVOIR-ÊTRE DANS LES RECRUTEMENTS

À partir d'une démarche de recrutement bien spécifique, scindée en quatre temps, GROUPE ROY ÉNERGIE veut attirer des talents qui ajouteront de la valeur à l'entreprise, aussi bien sur le plan professionnel qu'humain. Peu importe les diplômes, si le savoir-être et l'engagement sont au rendez-vous.

Chez GROUPE ROY ÉNERGIE, l'expérience associative, l'engagement civique ou sportif sont des critères largement aussi précieux que le CV. C'est cette philosophie qui permet de promouvoir la diversité et de recruter des talents qui ont l'envie de se donner chaque jour à 100 % pour la réussite collective et la satisfaction de nos clients.

• ENCOURAGER LES RECONVERSIONS ET LES MOBILITÉS INTERNES

Être engagé c'est bien, le rester c'est mieux ! Si GROUPE ROY ÉNERGIE attend beaucoup de ses talents, nous voulons aussi leur donner des perspectives d'évolution et des outils de motivation professionnelle. Cela passe par **les formations, l'encouragement aux initiatives, aux mobilités internes ou la reconversion.** Comme le dit un salarié « historique » : « Mon évolution personnelle et professionnelle a accompagné l'évolution de l'entreprise ». À mesure que GROUPE ROY ÉNERGIE grandit et évolue, les possibilités d'évolution des salariés s'ouvrent. Une manière d'avancer ensemble et d'affirmer les valeurs d'équité et de mérite qui porte l'entreprise.



Julien FOUQUET,
Magasinier, Cariste

**L'ESPRIT GROUPE ROY ÉNERGIE, POUR MOI,
C'EST L'ENTRAIDE ET LA POSSIBILITÉ
D'ÊTRE FORCE DE PROPOSITION !**

• ASSURER L'ÉQUITÉ DANS LES RÉMUNÉRATIONS

L'équité se mesure aussi au regard du traitement salarial des collaborateurs et des collaboratrices. Pour assurer la plus juste rémunération, éviter les inégalités entre salariés hommes et femmes, et permettre à chacun de mesurer son évolution au sein de l'entreprise, GROUPE ROY ÉNERGIE assure un suivi très rigoureux et régulier de **l'index égalité professionnelle.** À cela s'ajoute le versement régulier de primes en fonction des résultats de l'année.



DÉVELOPPEMENT DES COMPÉTENCES

Le photovoltaïque est un secteur encore jeune, en pleine évolution, où les vrais experts sont rares. Depuis ses débuts, GROUPE ROY ÉNERGIE fait de l'expertise métier et de la satisfaction clients une véritable obsession. C'est pourquoi la formation est un enjeu capital au sein de notre entreprise qui compte début 2024, pas moins de **44 métiers pour une moyenne d'âge de 38 ans**



• OFFRIR UN PARCOURS D'INTÉGRATION COMPLET AUX NOUVEAUX ENTRANTS

Dès la phase de recrutement, grâce à des fiches de poste sur-mesure, GROUPE ROY ÉNERGIE met un point d'honneur à proposer un parcours d'intégration complet et cohérent qui permet aux nouveaux talents de trouver leur place et de s'épanouir. Ce parcours doit leur permettre d'appréhender leur métier et les métiers du groupe, de trouver leur place dans l'équipe, de se former et de s'intégrer au mieux. Chaque nouveau collaborateur recevra à partir de 2024 **un livret d'accueil et sera guidé dans ses premiers pas dans l'entreprise par un parrain ou une marraine.**

• FAIRE MONTER LES ÉQUIPES EN COMPÉTENCES ET GARANTIR LEUR EMPLOYABILITÉ

Une fois les fondamentaux acquis et la phase d'intégration passée, la formation continue est une donnée essentielle pour rester en phase avec les évolutions permanentes du secteur, aussi bien sur le plan technique, normatif que dans la relation avec les clients. **GROUPE ROY ÉNERGIE poursuit ainsi la mise en place de formation déjà identifiées : savoir-faire technique, discours client, management, écoconduite... En lien avec la direction des ressources humaines, chaque direction veille à identifier les nouvelles compétences nécessaires et les formations liées.**

ENGAGEMENT ET SENS AU TRAVAIL

« La parole fait l'Homme ou l'Homme n'est rien », cette phrase bien connue des salariés de GROUPE ROY ÉNERGIE traduit l'état d'esprit d'une entreprise où les valeurs d'engagement et de sens du travail sont primordiales. GROUPE ROY ÉNERGIE met en avant une culture d'entreprise bienveillante où chacun est pris en considération et peut s'épanouir. Quels que soient la formation, le parcours, l'expérience de chacun, ce sont l'état d'esprit et le partage de valeurs communes qui priment. Afin de bâtir dans la durée, il est essentiel de continuer à fédérer autour de ces valeurs. **C'est tout le sens de la démarche RSE lancée par GROUPE ROY ÉNERGIE à l'été 2023 et qui aboutit à ce premier rapport, véritable « feuille de route » qui donne à la fois le socle des valeurs qui nous fédèrent, les engagements que nous prenons ensemble et les actions phares que nous mènerons d'ici à 2026.**

Fort des hommes et des femmes qui le compose, et de ces valeurs partagées, GROUPE ROY ÉNERGIE affirme aujourd'hui sa raison de fédérer « **Des énergies positives pour changer d'ère** » !



Sandrine DROUIN,
Responsable des
Ressources Humaines

IL NOUS FAUT EXPLIQUER ET IMPLIQUER CHACUN DES COLLABORATEURS AFIN QUE NOTRE LIGNE DE CONDUITE RSE SE TRADUISE AU QUOTIDIEN ET DANS TOUS LES MÉTIERS.

SANTÉ ET SÉCURITÉ

Une grande partie des métiers de GROUPE ROY ÉNERGIE présentent des risques professionnels. La question de la santé et de la sécurité des salariés est donc centrale, et l'est chaque jour davantage à mesure que l'entreprise s'enrichit de nouveaux talents et de nouveaux métiers.

Préserver la santé et garantir la sécurité de tous au travail est un engagement permanent. Cela touche en premier lieu à la prévention et à la sensibilisation, à la bonne gestion des équipements de travail, au suivi des habilitations. Assurer la sécurité et la santé des salariés passe également par veiller au bien-être sur son lieu de travail. C'est un point particulièrement important lorsqu'une partie importante des salariés est mobile et passe la majeure partie de la semaine sur des chantiers en extérieur.

Pour apporter des réponses concrètes à ces sujets du quotidien, GROUPE ROY ÉNERGIE mène une réflexion sur plusieurs évolutions importantes sur les questions du bien-être au travail dont : **la mise en place d'un restaurant inter-entreprises pour les équipes terrain.**



AXE 2

L'ENVIRONNEMENT
NOTRE NATURE



AXE 2

L'ENVIRONNEMENT

NOTRE NATURE

Pour GROUPE ROY ÉNERGIE, démocratiser le photovoltaïque, c'est permettre au plus grand nombre de s'engager dans une démarche écoresponsable concrète et mesurable. Notre engagement pour un photovoltaïque d'excellence, accessible à tous, au prix juste, vise à donner accès à nos clients à l'énergie propre, c'est-à-dire à l'énergie du futur.

Au sein de notre entreprise, l'écoresponsabilité commence par adopter les bonnes mesures dans tous les secteurs et à chaque étape, de l'approvisionnement à la gestion des déchets. Ainsi, GROUPE ROY ÉNERGIE a mis en place une démarche globale qui implique tous les métiers, tous les processus et tous les salariés. Un engagement de société pour l'environnement, une démarche globale pour changer d'ère !

L'APPROVISIONNEMENT

De l'amont à l'aval de son activité, GROUPE ROY ÉNERGIE maintient une très forte exigence sur la durabilité de ses pratiques. Notre engagement : garantir un approvisionnement de qualité et durable et privilégier les circuits courts. Cela commence dès la phase d'approvisionnement des matériaux en s'assurant que ses fournisseurs respectent pleinement les droits humains et les critères les plus stricts en matière d'impact environnemental. C'est pourquoi nous exigeons **des audits réguliers et détaillés de nos fournisseurs via nos distributeurs**, un gage de transparence et de qualité pour nos clients.

Ces audits systématiques sont une première étape vers **la création d'un pôle « Achats »** centralisé au sein du groupe, afin de garantir la meilleure qualification de nos fournisseurs et maîtriser pleinement la qualité de notre approvisionnement.

LA LOGISTIQUE

L'impact écologique des transports logistiques, maritime et terrestre, est un sujet primordial pour GROUPE ROY ÉNERGIE. Comment réduire cet impact, tout en proposant les meilleurs produits à nos clients ? La réponse à cette question est avant tout collective, c'est pourquoi nous incitons fortement nos fournisseurs et travaillons avec eux pour apporter des solutions concrètes de décarbonation.

LES OPÉRATIONS

« **Prendre le temps de faire pour longtemps** » est l'un des mantras de GROUPE ROY ÉNERGIE. En effet, produire une énergie propre et tenir nos engagements d'écoresponsabilité commence par garantir l'exemplarité dans chacune de nos opérations et compter sur des collaborateurs formés et performants en toutes circonstances.

• GARANTIR UN HAUT NIVEAU D'EXIGENCE EN FORMANT RÉGULIÈREMENT NOS ÉQUIPES

Une entreprise durable se construit avec des femmes et des hommes capables de s'adapter aux évolutions de leur métier et aux changements du monde. C'est pourquoi il est si important de se former tout au long de son parcours professionnel et de s'ouvrir sans cesse à de nouvelles pratiques. Cela est particulièrement vrai dans le secteur des énergies propres, où l'innovation est notre quotidien.

GROUPE ROY ÉNERGIE mise donc sur **la formation de ses équipes dirigeantes en matière de transition écologique et énergétique, d'écoconception, d'économie circulaire**. Plus largement, nos équipes se forment de manière continue **sur les aspects techniques tels** que les cotations, la pose des panneaux, la rationalisation des matières employées, **ou sur les aspects commerciaux**, notamment concernant la relation clients où l'accompagnement à chaque étape est primordial.



Patrick GLOVER,
Technicien Ingénieur

CE QUE J'AIME LE PLUS :
TROUVER DES SOLUTIONS CRÉATIVES
AUX PROBLÈMES COMPLEXES

• INNOVER SUR DE NOUVELLES OFFRES DE SERVICES DURABLES

Si l'innovation est au cœur de notre métier, elle doit l'être également au cœur de services que nous proposons à nos clients. Cette innovation au service de la transition se traduit par exemple à travers le site internet « **Démocratisons le photovoltaïque** » lancé par GROUPE ROY ÉNERGIE en 2023.

En janvier 2024, le groupe a également lancé le **Challenge « Décarbonons ! »**, une première en France, qui permet à 70 nouveaux propriétaires d'une centrale photovoltaïque particulière « 3000 watts » d'éviter ensemble l'émission de 100 tonnes de carbone par an.

À l'image de la centrale au sol ou du carport, les solutions durables pour atteindre l'autoconsommation sont variées, et se diversifient sans cesse. GROUPE ROY ÉNERGIE rend accessible ces nouvelles offres de services durables au plus grand nombre en garantissant un suivi client sur-mesure.

La révolution de l'autonomie énergétique et de la décarbonation ne fait que commencer !

DÉMOCRATISONS LE PHOTOVOLTAÏQUE

À la fois manifeste et outil commercial, le nouveau site « **Démocratisons le photovoltaïque** » est à l'image de GROUPE ROY ÉNERGIE : innovant et en avance. Véritable aide à la décision par son simulateur unique qui permet de calculer directement ses économies, « **Démocratisons le photovoltaïque** » propose des solutions accessibles à tous les foyers et leur permet de devenir leur propres producteurs d'énergie électrique. Parce qu'être propriétaire de son installation électrique et autonome en énergie est un droit, GROUPE ROY ÉNERGIE s'engage pour le déploiement de solutions adaptées aux particuliers qui permettent de produire local, d'agir durable tout en payant le juste prix, et en amortissant son investissement en moins de dix ans !

• ANTICIPER LES RISQUES LIÉS AU CHANGEMENT CLIMATIQUE

Canicules annuelles, tempêtes à répétition, inondations... nous mesurons désormais les effets du dérèglement climatique dans notre quotidien. Au-delà de la nécessaire prise de conscience, il est essentiel d'anticiper les conséquences de ces changements sur les besoins des entreprises et des particuliers dans notre activité. Nous mettons donc en place **des groupes de travail thématiques pour anticiper et apporter des réponses adaptées aux conditions climatiques extrêmes** de plus en plus fréquentes.

LA GESTION DES BÂTIMENTS ET DES DÉCHETS

En quelques années, GROUPE ROY ÉNERGIE est devenu l'une des premières entreprises européennes à énergie positive. Avec un coût carbone de fonctionnement de l'entreprise de 900 tonnes en 2023, et un bonus carbone de 10 140 tonnes, GROUPE ROY ÉNERGIE est fer-de-lance de l'efficacité énergétique et de l'écoresponsabilité. **Marier l'économie et l'écologie est possible, et GROUPE ROY ÉNERGIE entend le démontrer dans ses réalisations, comme dans ses bâtiments !**

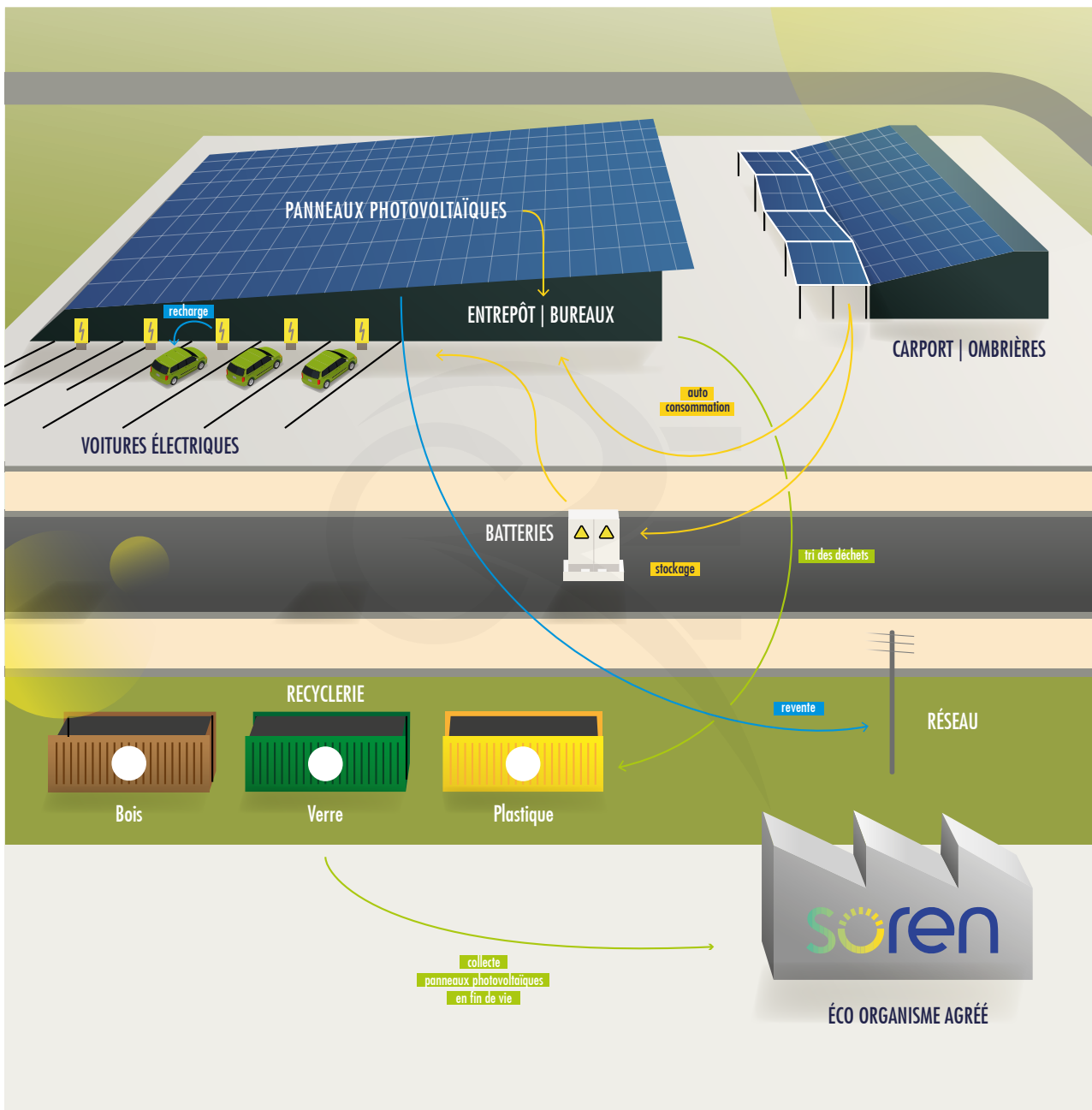
• FAIRE DE NOS BÂTIMENTS, DÉJÀ AUTONOMES, DES BÂTIMENTS À ÉNERGIE POSITIVE

Le siège de GROUPE ROY ÉNERGIE à Toury est pensé comme un modèle de bâtiment autonome, à énergie positive. De l'isolation des murs au système de récupération d'eau, en passant par la recyclerie tout est pensé pour limiter l'empreinte carbone et surtout fonctionner en autonomie. **Rationalisation, mutualisation et efficacité sont les maîtres-mots d'une stratégie globale de décarbonation** qui accompagne le développement économique de l'entreprise.

Nos bâtiments sont orientés plein sud, permettant ainsi une captation optimale des rayons du soleil et contribuant à améliorer leur performance énergétique.

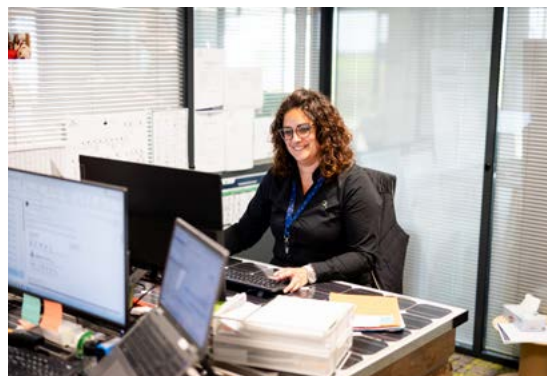
• **SYSTÉMATISER L'ÉCONOMIE CIRCULAIRE (LIMITATION, RÉPARATION, RÉCUPÉRATION, RECYCLAGE)**

L'exemplarité de GROUPE ROY ÉNERGIE s'appuie sur une culture d'entreprise de l'écoresponsabilité. En plus de son appétence pour les questions environnementales, chacun de nos collaborateurs est sensibilisé et accompagné dans une démarche interne d'économie circulaire. Ce sont les gestes du quotidien qui peuvent tout changer, c'est pourquoi, nous avons mis en place **un plan d'action concret pour limiter les impressions, installé des bacs de tri dans les bureaux, diffusé une charte des écogestes dans les bureaux et sur les chantiers, sensibilisé aux bonnes pratiques numériques, et formé les équipes à l'utilisation optimale de la recyclerie d'entreprise mise en place au second semestre 2023.** Chez GROUPE ROY ÉNERGIE, rien ne se perd, tout se recycle, car tout est circulaire !



LES DÉPLACEMENTS

La question des déplacements, de leur impact et de leur limitation, est stratégique pour le développement de GROUPE ROY ÉNERGIE. Elle appelle une double réponse. À la fois sur la politique de mobilités du groupe et sur la mise en place de circuits courts à travers un réseau d'agences déployées sur toute la France d'ici à 2030.



• VERDIR NOTRE PARC VÉHICULES ET NOTRE POLITIQUE DE MOBILITÉS

La meilleure façon de limiter l'impact d'un déplacement est d'emprunter un transport doux... ou de supprimer ce déplacement ! GROUPE ROY ÉNERGIE incite, dès que cela est possible, le recours aux mobilités douces ou la dématérialisation de certains rendez-vous. Cela est facilité par le déploiement de la télémaintenance qui évite des déplacements superflus. Cependant, rien ne remplace le contact humain, et la pose de centrales photovoltaïques ne peut pas se faire sans un matériel adapté. C'est pourquoi GROUPE ROY ÉNERGIE met en place **une politique de mobilité globale qui passe par la rationalisation des déplacements, l'optimisation des tournées dès l'étape de planification du chantier, l'électrification progressive de l'ensemble de la flotte et la formation à l'éco-conduite.**

LA TÉLÉMAINTENANCE : UN SUIVI AU PLUS PRÈS, SANS SE DÉPLACER !

L'exigence du suivi client de GROUPE ROY ÉNERGIE passe par un contrôle annuel de l'installation et un nettoyage des panneaux tous les deux ans. Auparavant, ce contrôle nécessitait la venue sur-place d'un professionnel GROUPE ROY ÉNERGIE. Les évolutions technologiques de nos panneaux et la mise en place de la télémaintenance permettent désormais de contrôler les panneaux à distance et le nettoyage n'est plus nécessaire aussi régulièrement. Avec plus de 5 000 centrales installées à ce jour, et un parc qui ne cesse de croître, cette forte limitation des déplacements c'est autant de carbone non consommé !

• ÉTENDRE NOTRE RÉSEAU D'AGENCES POUR LIMITER LES DÉPLACEMENTS

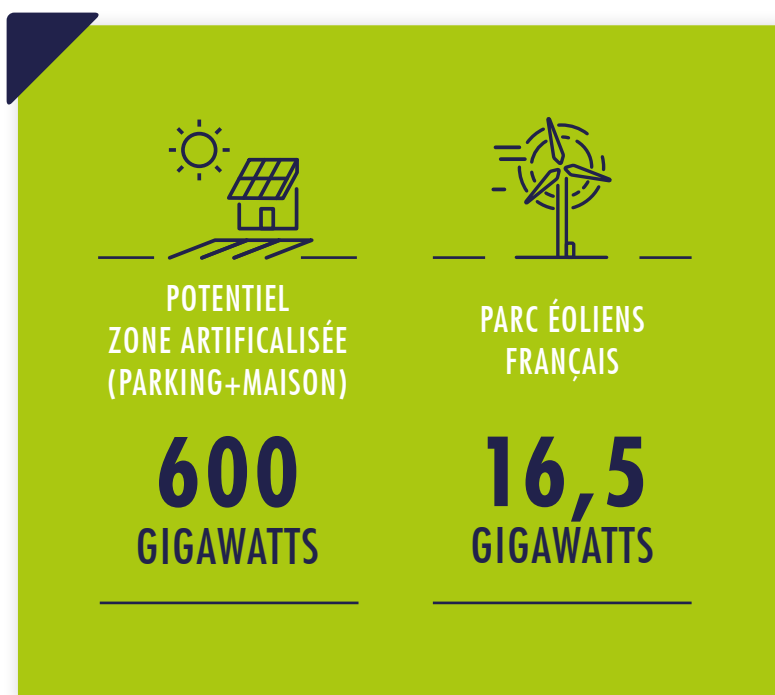
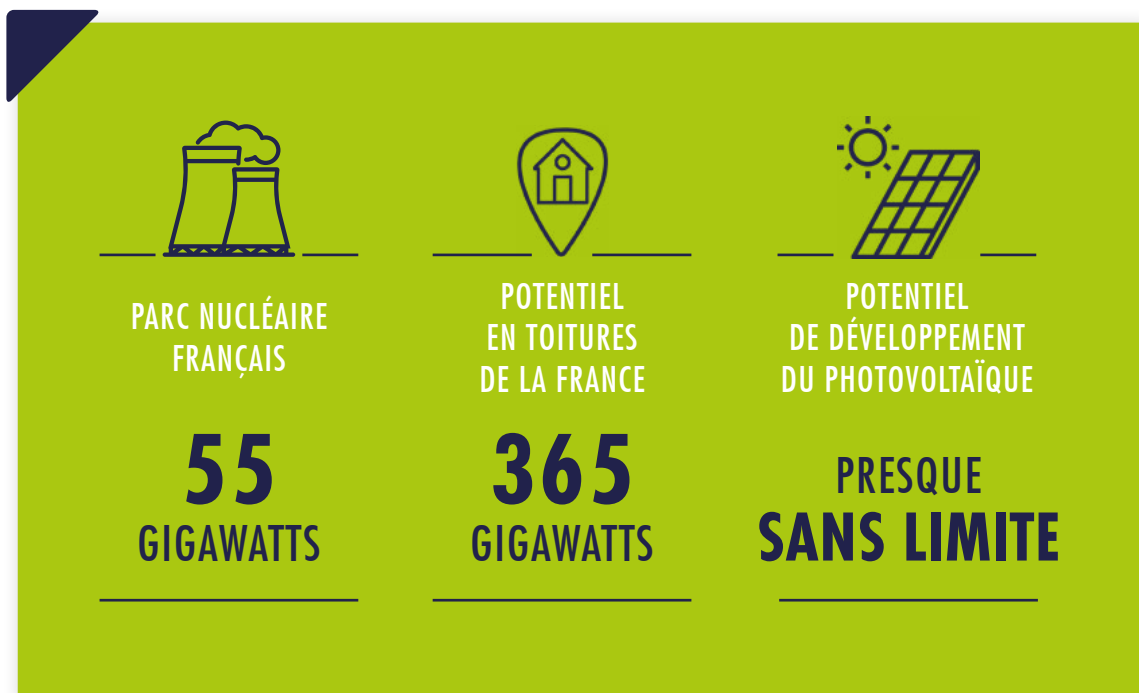
Plus l'électricité est acheminée loin, plus elle se perd. C'est pourquoi il est si important de mettre en place une production électrique en circuits courts. GROUPE ROY ÉNERGIE étend donc son réseau d'agences locales pour un maillage territorial le plus complet et pertinent. Des déplacements plus courts, des équipes plus près des clients et prêtes à intervenir à toutes les étapes de l'installation, c'est plus de sérénité et moins de carbone.

L'objectif, d'ici à 2030, est de créer dans chaque agence un écosystème complet qui permette au client de s'approvisionner intégralement dans son agence et de produire sa propre énergie propre, du toit jusqu'à la voiture !



PRÉSERVATION DES ESPACES NATURELS ET DE LA BIODIVERSITÉ

Résolument opposé aux champs solaires, véritable aberration écologique, GROUPE ROY ÉNERGIE veut au contraire utiliser l'immense potentiel des zones artificialisées pour installer ses panneaux, tout en préservant et régénérant les espaces naturels environnants. Pour cela, nous veillons scrupuleusement à l'impact de nos activités sur la biodiversité, et identifions les mesures correctives à mettre en place.



AXE 3

PRIORITÉ À LA
SATISFACTION DE NOS CLIENTS





AXE 3

PRIORITÉ À LA **SATISFACTION DE NOS CLIENTS**

La satisfaction de nos clients est notre priorité. De la prise de contact à la maintenance des installations, les clients GROUPE ROY ÉNERGIE doivent pouvoir compter sur des équipes fiables, disponibles, à leur écoute. Cette promesse d'une relation durable et de proximité s'accompagne d'une exigence de qualité et de transparence dans tous les secteurs de l'entreprise. Parce qu'une démarche durable ne concerne pas que la question environnementale, GROUPE ROY ÉNERGIE engage chacune et chacun de ses collaborateurs dans une relation clients 100 % satisfaction, 100 % responsable.

PRÉVENTION DES RISQUES

• MAÎTRISER ET DIVERSIFIER NOS APPROVISIONNEMENTS

Anticiper et prévenir les risques liés à la qualité des produits que nous installons commence par assurer un approvisionnement fiable et transparent. En créant **un service Achats, GROUPE ROY ÉNERGIE veut limiter les risques liés à l'approvisionnement et renforcer le contrôle** de ses fournisseurs, notamment via ses distributeurs.

• VISER L'EXEMPLARITÉ DANS NOTRE ÉTHIQUE DES AFFAIRES

Être une entreprise responsable commence par être une entreprise fiable. Pour cela, il est essentiel d'être à la pointe de la réglementation en matière de protection des données personnelles, de lutte contre les risques de corruption, d'entente ou de blanchiment. Déjà certifiée RGE (Reconnu Garant de l'Environnement), GROUPE ROY ÉNERGIE vise une labellisation RSE. Pour cela, nous envisageons **une évaluation avec Ecovadis, plus grand fournisseur reconnu d'évaluations RSE au monde, ainsi que la rédaction de chartes de bonnes pratiques au sein de l'entreprise et avec nos fournisseurs et distributeurs**, notamment sur notre politique de protection des données personnelles, et un code de conduite anti-corruption.



TRANSPARENCE DE L'INFORMATION PRODUIT

Par le choix du « 0 % sous-traitance » et la totale transparence de la provenance et de la composition de nos produits, nous nous engageons pleinement vis-à-vis de nos clients. Leur **garantir la meilleure compréhension de nos produits, de notre service et de nos tarifs** est pour nous un critère d'excellence et un gage de confiance.



Marjorie CROSNIER,
Agent administratif

AU SEIN DU GROUPE, NOUS CHERCHONS TOUJOURS DES AXES D'AMÉLIORATION. MA PROPOSITION : LA CRÉATION D'UN SERVICE QUALITÉ DÉDIÉ AUX MISES EN CONFORMITÉ.

ESPRIT DE SERVICE ET SATISFACTION CLIENTS

Chez GROUPE ROY ÉNERGIE, le 100 % satisfaction clients n'est pas un objectif, mais un engagement. Nous proposons **une réponse sur-mesure aux demandes de nos clients à toutes les étapes du projet**. Ainsi, chez GROUPE ROY ÉNERGIE, pas de centre d'appels délocalisé, pas de messagerie d'attente, mais un professionnel au bout du fil. Les installations sont réalisées à 100 % par des professionnels qualifiés, internes à l'entreprise, et notre offre de **maintenance internalisée permet un suivi qualitatif de nos installations**.



Yoann DURAND,
Responsable Bureau d'étude couverture

LA MISE EN PLACE D'UN SAV OPÉRATIONNEL DÉDIÉ À PERMIS D'ÉVITER LES INTERRUPTIONS DE CHANTIERS ET LES RISQUES D'EMBOUTEILLAGE CONSÉQUENTS POUR LES AUTRES CHANTIERS EN COURS. C'EST PLUS DE SÉRÉNITÉ POUR LES ÉQUIPES ET LES CLIENTS.



LE POINT CONSEIL, UNE MINE D'INFORMATIONS AU SERVICE DE NOS CLIENTS !

Afin d'apporter des réponses à toutes les questions de nos clients et futurs clients, nous avons mis en place un point conseil disponible sur le site internet GROUPE ROY ÉNERGIE. À travers des articles et conseils pratiques, le photovoltaïque n'a plus de secret pour les professionnels comme pour les particuliers qui souhaitent acquérir leur propre centrale. « Des panneaux solaires orientés au nord : bonne ou mauvaise idée ? » « Panneaux photovoltaïques : quelle fiscalité et comment déclarer mes revenus photovoltaïques aux impôts », « Panneaux photovoltaïques : quelles aides de l'État en 2024 ? »... autant de questions pratiques essentielles avant de se décider et auxquelles les experts GROUPE ROY ÉNERGIE apportent des réponses claires et précises.

RELATION DURABLE AVEC LES FOURNISSEURS

En entretenant une relation de confiance et de transparence avec nos fournisseurs, nous inscrivons notre relation dans la durée et garantissons un service et des produits de qualité à nos clients. C'est le point de départ de la satisfaction clients. GROUPE ROY ÉNERGIE s'engage ainsi à respecter les délais de paiement de ses fournisseurs et l'inscrira prochainement dans **une charte des relations fournisseurs et d'achats responsables**.

AXE 4

ENGAGÉS

DANS LES TERRITOIRES





AXE 3

ENGAGÉS

DANS LES TERRITOIRES

Entreprise familiale à taille humaine, GROUPE ROY ÉNERGIE fait de son ancrage local son premier atout, autant dans la relation avec ses clients que dans le développement économique du territoire. Produire sa propre énergie localement et participer à la décarbonation est un droit que GROUPE ROY ÉNERGIE revendique pour tous ses clients, professionnels, institutionnels et particuliers, car c'est le premier pas vers une transition durable et efficiente.

Chacun de nos collaborateurs est ambassadeur des valeurs de l'entreprise et incarne cet attachement au local et à une transition territoriale qui s'adresse à tous. C'est parce que nous savons d'où nous venons que nous savons où nous allons.

CONTRIBUTION AU DÉVELOPPEMENT SOCIO-ÉCONOMIQUE DU TERRITOIRE

• PRIVILÉGIER NOS RECRUTEMENTS SUR LE TERRITOIRE

Les talents vivent près de chez nous, encore faut-il leur donner leur chance ! Loin d'une politique de recrutement fondée sur la course aux diplômes, **GROUPE ROY ÉNERGIE privilégie l'expérience humaine, associative, le savoir-être et l'appartenance au territoire.** Pourquoi ? Parce qu'aimer son territoire, c'est vouloir le meilleur pour lui.

En engageant les acteurs économiques et les habitants dans la transition énergétique, en assurant des retombées économiques et de l'emploi local, en travaillant avec des partenaires proches géographiquement, GROUPE ROY ÉNERGIE s'investit et investit sur le territoire.

• AGIR EN PARTENARIAT AVEC LES ACTEURS LOCAUX EN FAVEUR DE L'INSERTION PROFESSIONNELLE

L'insertion professionnelle est un sujet de société majeur pour lequel GROUPE ROY ÉNERGIE entend prendre toute sa part en tant qu'acteur local engagé. Une grande partie de nos métiers sont liés à l'artisanat et issus de filières d'enseignement professionnel où l'apprentissage est central. En partenariat avec les entreprises et collectivités locales, nous voulons faire toujours plus pour valoriser ces filières et ces métiers, mines de talents et d'emplois. **GROUPE ROY ÉNERGIE recrute des professionnels qui travaillent sur des chantiers près de chez eux et les forment à faire bien et pour longtemps.** C'est ça notre définition de l'insertion et de l'inclusion !

L'INVESTISSEMENT CIRCULAIRE, UNE ÉVIDENCE POUR GROUPE ROY ÉNERGIE

Acteur engagé de la transition, GROUPE ROY ÉNERGIE l'est dans ses métiers, dans ses valeurs mais aussi dans ses investissements ! Ainsi, près de 50 % des revenus de l'entreprise sont réinvestis directement dans la transition et à la décarbonation : mobilités, isolation, éducation à la ville intelligente, à la préservation de l'eau, à la domotique, aux circuits courts... Autant de composantes d'une transition qui nous engage toutes et tous, et qui touche à tous les secteurs de notre vie quotidienne. Chez GROUPE ROY ÉNERGIE, la transition se vit chaque jour et se voit dans toutes nos actions.

• DÉVELOPPER LE RECOURS AUX ESAT

En faisant de plus en plus régulièrement appel à des Établissement et service d'aide par le travail (ESAT) locaux, GROUPE ROY ÉNERGIE renforce son ancrage et agit concrètement avec les acteurs économiques et sociaux du territoire. Ainsi, GROUPE ROY ÉNERGIE a choisi de travailler avec un imprimeur en lien avec un ESAT, et avec l'association Treeseve, elle aussi en partenariat avec un ESAT, pour planter une forêt urbaine à Saint-Jean-de-Braye dans le Loiret.



• ENCOURAGER LE RECOURS À DES PRESTATAIRES LOCAUX

Né dans une terre nourricière où l'agriculture a une histoire et un poids capital, GROUPE ROY ÉNERGIE entend être partie prenante de cette identité en soutenant les producteurs locaux. Une réflexion est ainsi engagée pour l'ouverture d'un restaurant inter-entreprises à Toury dont l'approvisionnement serait en majeure partie local. Ce restaurant devrait voir le jour d'ici à 2026. En attendant, GROUPE ROY ÉNERGIE veut soutenir les exploitants du territoire en mettant à disposition des produits locaux pour les salariés au sein de l'espace détente et lors de temps forts de l'année (arbre de Noël, temps conviviaux...). Parallèlement GROUPE ROY ÉNERGIE a recours, autant que possible, à des partenaires et prestataires locaux pour ses différents besoins d'entreprise.

INITIATIVES D'INTÉRÊT GÉNÉRAL, MÉCÉNAT ET SPONSORING

• ENCOURAGER ET SOUTENIR DES INITIATIVES À IMPACT POSITIF

Parce que le savoir-être et le sens du service sont nos piliers, nous nous engageons pour celles et ceux qui s'engagent ! Partenaires de plusieurs associations et organismes tels que les Sapeurs-Pompiers de Toury, la Jeunes Chambre Économique Française ou les Jeunes agriculteurs, GROUPE ROY ÉNERGIE souhaite poursuivre et élargir ses partenariats et sa participation au financement d'initiatives à impact positif et de projets solidaires.

• APPORTER NOTRE SOUTIEN À DES ASSOCIATIONS ŒUVRANT POUR L'INTÉRÊT GÉNÉRAL

GROUPE ROY ÉNERGIE dédie 1 % de son chiffre d'affaires annuel au soutien des associations, au patrimoine culturel français et à la formation des énergies renouvelables.

Afin de donner pleine cohérence et efficacité à nos soutiens et à notre mécénat, **nous formaliserons prochainement, au sein d'une charte, les conditions d'affectation des dons selon une grille de critères.** Le montant du don sera conditionné à l'utilité environnementale et sociétale de l'organisme et du projet (TEE, réduction des déchets, programme éducatif...), y compris pour les structures déjà accompagnées.



• SPONSORISER DES JEUNES SPORTIFS

Effort, dépassement de soi, performance, résilience : des valeurs qui comptent pour notre société et qui motivent pour atteindre l'excellence. Voilà pourquoi GROUPE ROY ÉNERGIE soutient plusieurs clubs sportifs du territoire. **C'est aussi la raison pour laquelle GROUPE ROY ÉNERGIE est, depuis 2020, partenaire officiel des équipes de France de ski nordique : biathlon, ski de fond, saut et combiné nordique.** Un très beau partenariat qui permet d'ouvrir de nouveaux horizons et de se retrouver sur des valeurs communes pour donner du sens à nos métiers et à nos engagements. **Parallèlement, GROUPE ROY ÉNERGIE a créé un club d'Ambassadeurs dont le but est de soutenir des sportifs engagés pour la préservation de notre environnement et la démocratisation des énergies propres.**

Convaincu que le sport et ses valeurs sont un ciment de notre société, un atout pour la transition et un ferment de motivation pour la jeunesse, GROUPE ROY ÉNERGIE veut accentuer son soutien aux jeunes sportifs. Ce sera l'un des axes de développement des prochaines années.

ET DEMAIN, UNE ÉCOLE DES TRANSITIONS ?

La transition écologique et énergétique nous concerne toutes et tous. Mais pour agir efficacement, il faut être formé aux enjeux comme aux outils de cette transition. GROUPE ROY ÉNERGIE engage une réflexion pour la création d'une école de la transition afin de proposer à nos collaborateurs et collaboratrices des formations spécifiques et de haut niveau sur les nombreux aspects de cette thématique. Des acquis pour aujourd'hui et pour demain.

TRANSFORMATION DURABLE GROUPE ROY ÉNERGIE

	2024 sem 1	2024 sem 2	2025	2026
ENVIRONNEMENT	PA sur digitalisation archivage Bacs de tri bureaux Diffusion charte éco-gestes	Échanges avec distributeur (audits fournisseurs, livraison, détail du bilan carbone) Dématérialisation des RDV Amélioration process de planification tournées Travaux d'isolation	Structurer fonction achat Mesures d'incitation mobilités douces Veille (et PA) sur l'impact de nos activités sur la biodiversité	Électrification flotte camions Instaurer retours chantier en train
SOCIAL	Comm.interne sur bilan et ambition RSE Déploiement formations en lien avec la RSE (éco-conduite, tenue/optimisation des chantiers, santé/sécurité) Recrutement managers Travailler le sentiment d'appartenance pour associer équipes terrain (cohésion d'entreprise)	1 ^{re} session vis ma vie Suite déploiement formations Finalisation ERP (et formation à l'outil)	Finalisation Raison d'être MEP parrainage nouveaux Créer fonction QHSE	RIE (Restaurant Inter-Entreprises)
ÉCONOMIQUE		Comm. externe RSE Étude sur les nouveaux besoins clients (vs conditions climatiques extrêmes) Rédaction des chartes éthiques et codes de conduite		
TERRITORIAL ET SOCIÉTAL	Finalisation de la charte de mécénat Sourcer des prestataires avec une vocation sociale (ex : récup matériel usagé, bacs tri)		Mettre en place le financement de projets solidaires d'accès à l'énergie durable	



GROUPE ROY ENERGIE
DEPUIS 2016
EXPERT PHOTOVOLTAÏQUE



02 38 801 801 – contact@gre-enr.fr

GRE-ENR.FR



ROY ENERGIE
PHOTOVOLTAÏQUE